

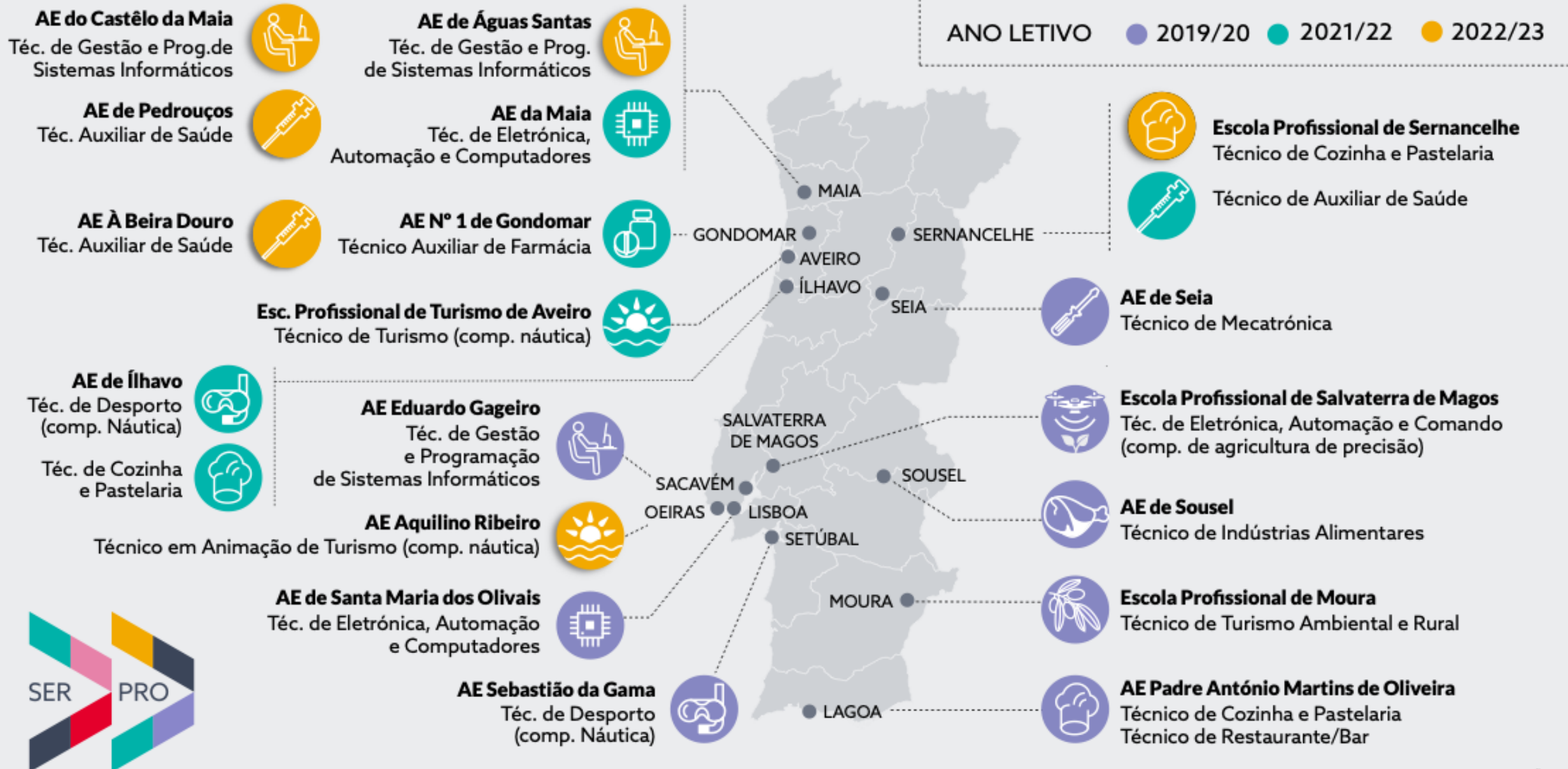


# A nossa missão

- Melhorar a qualidade da educação e formação dos jovens
- Promover a transição para a vida ativa ou prosseguimento de estudos
- Combater o abandono escolar



**Cursos profissionais do secundário**  
(nível 4 do Quadro Nacional de Qualificações)



# Modelo Ser Pro

**Colaboração estreita e regular entre todos os parceiros**



# Recursos disponibilizados

## Perito

- Trabalho articulado com o Coordenador do Curso
- Apoio nas adaptações curriculares
- Sugestões para o Plano de Atividades da turma
- Acompanhamento de visitas
- Participação nas reuniões de trabalho

## Monitorização

- Prospeção de novos parceiros
- Monitorização do desenvolvimento do curso
- Elaboração de relatórios trimestrais:  
dados dos professores, alunos, EE e parceiros

## O que é esperado dos parceiros?

- Colaboração na adaptação do desenho curricular
- Contribuição na formação científica e técnica com atividades
  - i. visitas de estudo
  - ii. workshops
  - iii. ações específicas (palestras, minicursos, *in loco*, etc.) realizadas na escola e/ou na entidade parceira
  - iv. acolhimento de alunos para a Formação em Contexto de Trabalho
  - v. outras
- Identificação dos interlocutores
- Participação em iniciativas para a valorização do ensino profissional



# Exemplos de casos práticos











**PROGRAMA**  
**ESCOLA SECUNDÁRIA DA MAIA**  
25 NOVEMBRO, 2021 · 14H30

- 14H30 **BOAS-VINDAS**  
Rui Duarte, Diretor do Agrupamento de Escolas da Maia
- 14H35 **O PROGRAMA SER PRO**  
Fernando Reis, Coordenador do Programa Ser Pro
- 14H40 **MESA REDONDA: «SER PRO: QUE FUTURO?»**  
Moderação: Fernando Reis, Coordenador do Programa Ser Pro  
Cálio Sousa, Presidente do Instituto Politécnico da Maia  
Fátima Borges, Responsável de Formação da Schneider Electric  
Miguel Gomes, Diretor de Tecnologia da Unidade de Automação da EFACEC  
Ricardo Rodrigues, Coordenador de Engenharia da WEG
- 15H10 **Q&A**
- 15H25 **A MISSÃO DA INICIATIVA EDUCAÇÃO**  
Nuno Crato, Presidente da Iniciativa Educação
- 15H35 **O ENSINO PROFISSIONAL NO MUNICÍPIO**  
Emília Santos, Vereadora da Câmara Municipal da Maia
- 15H45 **ENCERRAMENTO**



# Desafios

## Escolas

1. Formação Contínua
2. Recursos Humanos (Perfil dos Técnicos)
3. Trabalho Colaborativo e Interdisciplinar
4. Mudança do Conselho de Turma
5. Espaços Físicos | Materiais | Equipamentos
6. Tempo (parceiros/professores)
7. Interesses e Atitudes dos alunos
8. Participação dos Encarregados de Educação
9. Serviços de Psicologia e Orientação

## Estruturais

1. Dignificação do ensino profissional
2. Referenciais dos cursos
3. Oferta formativa
4. Parceiros mais disponíveis para atividades
5. Natalidade
6. Escassez de empresas na região
7. Isolamento (distância dos parceiros)
8. Transportes

# Um primeiro olhar

**Trabalho  
Colaborativo**

**Planos de atividades  
(quantidade/qualidade/diversidade)**

- **Alunos mais motivados**
- **Facilita o processo de ensino-aprendizagem das escolas**
- **Parceiros satisfeitos**

**Empresas com  
departamentos  
vocacionados  
para a Educação**

- **Diversificam as atividades**
- **Recursos humanos especializados**
- **Mais ativas no apoio as escolas**

- **Alunos com melhores resultados nas áreas do *Know-how* da empresa**
- **Complementam o ensino dos professores/técnicos**



# Um primeiro olhar

**Curso com uma “carteira” de parceiros multifacetada e polivalente**

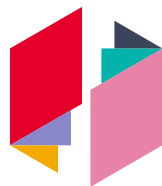
▪ **Potencia um melhor Plano de Atividades**

- **Amplia a visão da escola**
- **Estimula aptidões e desperta vocações nos alunos**

**Escolas, Professores, Técnicos, Alunos, Encarregados de Educação e Parceiros alinhados**

▪ **Aumenta imenso a Qualidade da Educação**

- **Alunos: ganham prémios, trabalhos bem remunerados, prosseguimento de estudo**
- **Não há abandono escolar**
- **Parceiros com boa mão de obra**



TERESA E ALEXANDRE  
SOARES DOS SANTOS  
INICIATIVA EDUCAÇÃO



Filipa Oliveira

Coordenadora Interina do Programa Ser Pro

[foliveira@iniciativaeducacao.org](mailto:foliveira@iniciativaeducacao.org) | 916 537 395

## O que fazemos?

- Apoio no levantamento de necessidades
- Criação e articulação de parcerias
- Desafiadores de novas atividades
- Acompanhamento do desenvolvimento do curso
- Facilitadores da comunicação
- Partilha de experiências e boas práticas

